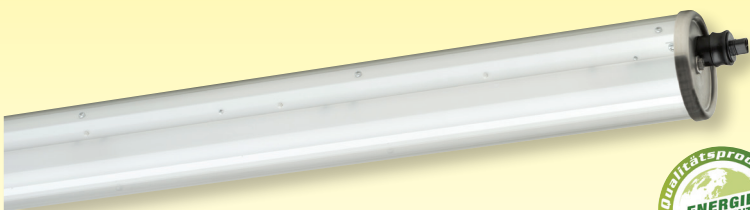


## TUBEO LED-Rohrleuchte Baureihe 110...



### Einsatzbereiche:

Öffentliche und industrielle Bereiche in denen die Leuchten Strahl- und Druckwasser (Reinigung mit Dampfstrahlern) oder hohem Staubaufkommen ausgesetzt sind, z.B. Waschstraßen, Arbeitsgruben, Hafenanlagen, Schiffe, Lebensmittelindustrie, Schlachthöfe, vandalismusgefährdete Bereiche in U- und S-Bahnen, Justizvollzugsanstalten, Parkhäusern etc..

### Ausführung:

Gehäuse: Schlagfestes, klares PMMA-Rohr Ø 100mm.

**Verschluss:** Rohrverschlusskappen aus Edelstahl mit eingeschäumter Dichtung, Längenausgleichselement.

**Reflektor:** Stahlblech mit allen elektrischen Komponenten und Entblendelementen.

**Anschluss:** 3-polige bzw. bei DIMD-Ausführung 5-polige Schnellsteckverbindung IP69K („Plug and play“-Lösung). Stecker teil in Leuchte integriert, Buchsenteil im Lieferumfang enthalten.

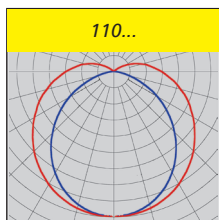
**Montage:** 2 Edelstahlrohrschellen im Lieferumfang enthalten.

### Technische Daten:

**LED:** Linearmodule 4.000K,  $R_a > 80$ , Lebensdauer  $L_{80} > 50.000$ Std. bei max. Umgebungstemperatur (siehe Hinweise).

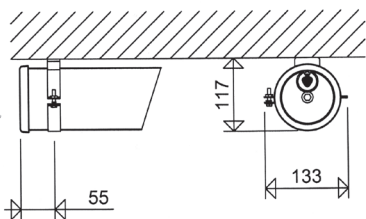
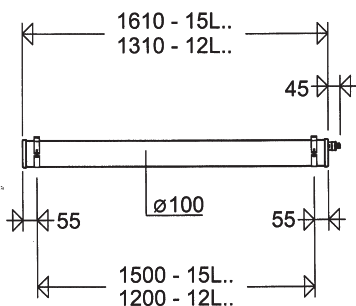
**EVG:** 220-240V, 50/60Hz, Überlast- und Kurzschlusschutz

Umgebungstemperatur: -25°C bis siehe Tabelle



### Optionen:

- 6.500K
- mit 60° Abstrahlwinkel (TB)
- PC-Rohr (4 x IK10/80 Joule)
- zum Anschluss an Gruppen- oder Zentralbatterieanlage (ZB)
- gemäß „International Featured Standard Food“
- für tiefe Umgebungstemperaturen



Bei senkrechter Montage bitte Rückfrage!

### Qualität von SCHUCH - Vorteile die überzeugen:

robuste und extrem belastbare Rohrleuchte für den Einsatz in rauen und schwierigen Umgebungen

- staub- und druckwasserdicht (IP68 3m /30Min.)
- geeignet zur Reinigung mit Hochdruckreiniger (IPX9K)
- höchst effizient mit Lichtausbeuten bis 155lm/W
- mit „D“-Zeichen, geeignet für Räume mit erhöhter Brandgefahr durch brennbare Stäube und Faserstoffe
- hohe Farbwiedergabe  $R_a > 80$ , nach Arbeitsstättenrichtlinie für nahezu alle Betriebsstätten geeignet
- homogene Ausleuchtung durch satinierte LED-Abdeckung, keine Einzellichtpunkte sichtbar, angenehme Lichtwahrnehmung, hervorragende Blendungsbegrenzung
- „plug and play“-Lösung, schneller Anschluss durch Schnellsteckverbindung ohne Öffnen der Leuchte
- variable Befestigungsabstände durch Rohrschellenbefestigung (Edelstahl)
- optional hochschlagfestes Polycarbonatrohr, 4 x IK10 (mind. 80 Joule) für raue Umgebungen, Lebensmittelbereiche und vandalismusgefährdete Bereiche
- zukunftssicher durch Verwendung Zhaga-konformer LED-Module

Artikelnummer	Type	Systemleistung [W] **	Leuchtenlichtstrom [lm] **	Lichtausbeute [lm/W] **	Tmax. [°C]	Energieeffizienzklasse	ersetzt ca. *	Gewicht [kg] (ohne Verpackung)
---------------	------	-----------------------	----------------------------	-------------------------	------------	------------------------	---------------	--------------------------------

### 110...



11000 0003	<b>110 12L22</b>	16	2.310	144	45	A++	1 x 36W	4,4
11000 0013	<b>110 12L22 DIMD</b>	17	2.310	136	45	A++	1 x 36W	4,5
11000 0004	<b>110 15L34</b>	23	3.550	154	45	A++	1 x 58W	5,2
11000 0014	<b>110 15L34 DIMD</b>	24	3.550	148	45	A++	1 x 58W	5,3
11000 0005	<b>110 12L42</b>	30	4.350	145	35	A++	2 x 36W	4,4
11000 0015	<b>110 12L42 DIMD</b>	31	4.350	140	35	A++	2 x 36W	4,5
11000 0006	<b>110 15L60</b>	41	6.040	147	35	A++	2 x 58W	5,2
11000 0016	<b>110 15L60 DIMD</b>	42	6.040	144	35	A++	2 x 58W	5,3

\* Die Angaben dienen der groben Orientierung. Im konkreten Einzelfall ist eine Lichtplanung erforderlich.

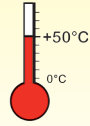
\*\* siehe Hinweise, Leistungsaufnahme im Dimmbetrieb abhängig von der Dimmeinstellung!

### Hinweise:

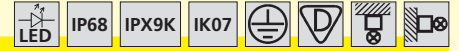
LED-Leuchten unterliegen Einsatzbeschränkungen, die unbedingt zu beachten sind. Siehe hierzu die Ausführungen in den Kapiteln 4 und 5 im „Technischen Anhang“.

Alle technischen Daten entsprechen dem Stand bei Drucklegung. Aktuelle technische Daten entnehmen Sie bitte unserer Internetseite [www.schuch.de](http://www.schuch.de).

Artikelnummer	Type	Systemleistung [W] **	Leuchtenlichtstrom [lm] **	Lichtausbeute [lm/W] **	Tmax. [°C]	Energieeffizienzklasse	ersetzt ca. *	Gewicht [kg] (ohne Verpackung)
---------------	------	-----------------------	----------------------------	-------------------------	------------	------------------------	---------------	-----------------------------------



## 110... H50



für hohe Umgebungstemperaturen bis +50°C

11000 0055	<b>110 12L42 H50</b>	31	4.710	152	50	A++	2 x 36W	4,4
11000 0056	<b>110 15L60 H50</b>	39	6.040	155	50	A++	2 x 58W	5,0

\* Die Angaben dienen der groben Orientierung. Im konkreten Einzelfall ist eine Lichtplanung erforderlich.  
\*\* siehe Hinweise, Leistungsaufnahme im Dimmbetrieb abhängig von der Dimmeinstellung!



## Zubehör / Ersatzteile

Artikel-Nr.	Type	
90272 9001	<b>110 RO V P</b>	Edelstahlrohrschellen (Paar)
90273 9001	<b>110 036</b>	Ersatzrohr PMMA für 110 12L..
90273 9002	<b>110 058</b>	Ersatzrohr PMMA für 110 15L..
90273 9003	<b>110 036 PC</b>	Ersatzrohr PC für 110 12L..
90273 9004	<b>110 058 PC</b>	Ersatzrohr PC für 110 15L..
90049 0002	<b>183 S</b>	Edelstahl-Schaukelhaken für Kettenaufhängung
90278 9001	<b>110 SVDA-3</b>	Steckverbinder Doppelanschluss zu REIN-RAUS-Verdrahtung