



## ExeLed 2 LED-Wannenleuchte für Ex-Zone 2/22 Baureihe nD866...

**Einsatzbereiche:**  
Explosionsgefährdete Bereiche der Zonen 2 (Gas) und 22 (Staub), für Normalbeleuchtung oder als gruppen- bzw. zentralversorgte Notleuchten.

**Ausführung:**  
**Gehäuse:** Glasfaserverstärktes Polyester.  
**Abschlusswanne:** Gespritztes Polycarbonatglas, satiniert (F) oder klar.  
**Verschluss:** Edelstahlklammern (KE), zwei davon als mit Schraubendreher zu öffnende Sicherheitsverschlüsse (KES).  
**Reflektor:** Aluminium, lackiert, mit aufmontierten LED-Modulen und elektrischen

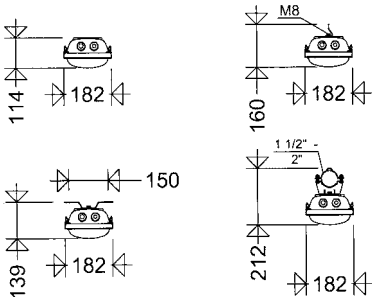
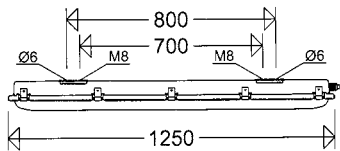
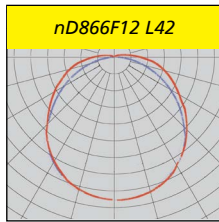
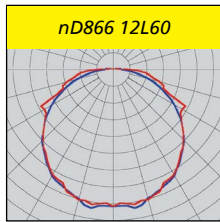
Komponenten, in Abschlusswanne eingearbeitet, komplett abhänger.  
**Anschluss:** 3-polig, max. Klemmbereich 2,5mm<sup>2</sup>.  
**Kabeleinführung:** 3 x M25 x 1,5 (2 Verschraubungen, davon 1 x mit Verschlussstopfen und 1 Verschlusschraube).  
**Gebrauchslage:** Nach unten bzw. vorne strahlend.  
**Befestigung:** Befestigungsmöglichkeiten siehe Zubehör/Ersatzteile. Gummidichtungen zur Abdichtung bei direkter Deckenmontage liegen bei.

### Technische Daten:

**LED:** Linearmodule 5.000K, R<sub>a</sub> typisch 80,  
Lebensdauer: L<sub>70</sub>B<sub>10</sub> > 100.000h  
L<sub>80</sub>B<sub>50</sub> > 100.000h  
L<sub>90</sub>B<sub>50</sub> > 50.000h  
bei max. Umgebungstemperatur (siehe Hinweise).  
**EVG:** 220-240V AC/DC, 0 bzw. 50-60Hz, Überspannungs-, Überlast-, Kurzschluss-, und Übertemperaturschutz

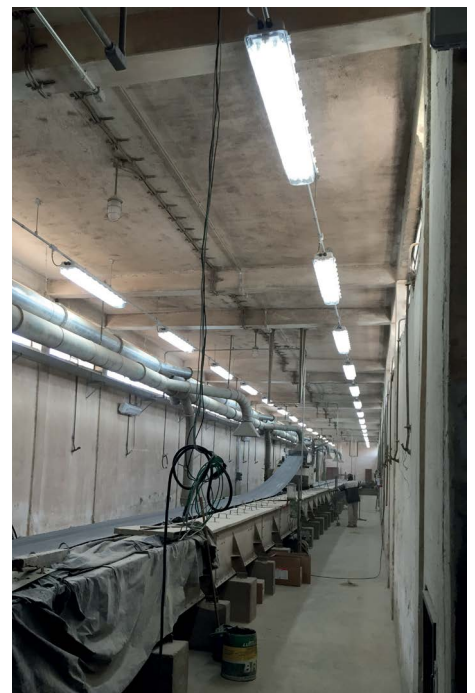
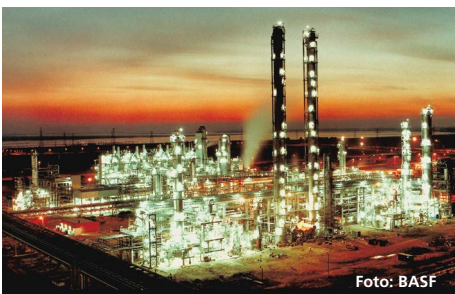
### Optionen:

- Dimmfunktion über DALI-Schnittstelle (DIMD) - Durchgangsverdrahtung 5 x 2,5mm<sup>2</sup>



### Qualität von SCHUCH - Vorteile die überzeugen:

- höchst effizient mit Lichtausbeuten bis 152 lm/W
- homogene Ausleuchtung durch satinierte Leuchtenwanne (Typen nD866F..) keine Einzellichtpunkte sichtbar, angenehme Lichtwahrnehmung, hervorragende Blendungsbegrenzung
- hohe Farbwiedergabe R<sub>a</sub> typisch 80, nach Arbeitsstättenrichtlinie für nahezu alle Betriebsstätten geeignet
- Sandwichbauweise von Abschlusswanne und Reflektor zum Schutz der LED-Platinen vor mechanischer oder elektrostatischer Beschädigung durch unbeabsichtigte Berührungen.
- montagefreundliches, außenliegendes Befestigungssystem für variable Befestigungsabstände (Halteklammern HK865 P) ohne die Leuchte öffnen zu müssen.
- niedrige Wartungs- und Stillstandskosten durch lange Wartungsintervalle
- EVG und Reflektor mit LED-Modulen vor Ort von Fachpersonal auswechselbar



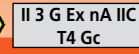
### Hinweise:

LED-Leuchten unterliegen Einsatzbeschränkungen, die unbedingt zu beachten sind. Siehe hierzu die Ausführungen in den Kapiteln 4 und 5 im „Technischen Anhang“.

Alle technischen Daten entsprechen dem Stand bei Drucklegung. Aktuelle technische Daten entnehmen Sie bitte unserer Internetseite [www.schuch.de](http://www.schuch.de).

Artikelnummer	Type	Systemleistung [W] *	Leuchtenlichtstrom [lm] *	Lichtausbeute [lm/W]	Leuchtenwanne satiniert	Leuchtenwanne klar	Tmax [°C]	Energieeffizienzklasse	ersetzt ca. **	Gewicht [kg] (ohne Verpackung)
---------------	------	----------------------	---------------------------	----------------------	-------------------------	--------------------	-----------	------------------------	----------------	--------------------------------

## nD866...



### Hinweis:

Die Leuchte ist nicht geeignet für Bereiche mit permanent hoher Luftfeuchte und nur kurzen Betriebszeiten wie z.B. Klär- und Regenwasserrückhaltebecken oder Wasseraufbereitungsanlagen.

Zündschutzart: nA

Nennspannung: 220-240V AC/DC,

Explosionsschutz:

0 bzw. 50-60Hz

II 3 G Ex nA IIC T4 Gc (Zone 2)

Umgebungstemperatur:

II 3 D Ex tc IIIC T80°C Dc (Zone 22)

-30°C bis siehe Tabelle

### energieverbrauchsoptimiert

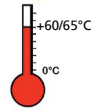
86600 0002	<b>nD866F 12L42</b>	31	4.420	143	•	40	A++	2 x 36W	4,7
86600 0003	<b>nD866F 12L60</b>	46	6.060	132	•	40	A++	2 x 58W	4,7
86600 0012	<b>nD866 12L42</b>	31	4.690	151	•	40	A++	2 x 36W	4,7
86600 0013	<b>nD866 12L60</b>	46	6.430	140	•	40	A++	2 x 58W	4,7

### mit hohem Lichtstrom

86600 0004	<b>nD866F 12L85</b>	61	8.700	143	•	40	A++	> 2 x 58W	4,9
86600 0014	<b>nD866 12L85</b>	61	9.250	152	•	40	A++	> 2 x 58W	4,9

### für hohe Umgebungstemperaturen <sup>1)</sup>

86600 0005	<b>nD866F 12L42 H65</b>	31	4.420	143	•	65	A++	2 x 36W	4,7
86600 0008	<b>nD866F 12L60 H60</b>	46	6.060	132	•	60	A++	2 x 58W	4,7
86600 0015	<b>nD866 12L42 H65</b>	31	4.690	151	•	65	A++	2 x 36W	4,7
86600 0017	<b>nD866 12L60 H60</b>	46	6.430	140	•	60	A++	2 x 58W	4,7



\* siehe Hinweise

\*\* Die Angaben dienen der groben Orientierung. Im konkreten Einzelfall ist eine Lichtplanung erforderlich.

<sup>1)</sup> Nur ohne Durchgangs- bzw. REIN-RAUS Verdrahtung lieferbar.

Explosionsschutz  
Leuchten

## Zubehör / Ersatzteile

Artikel-Nr.	Type	
<b>Ersatzgläser</b>		
86601 9001	<b>8654F</b>	PC satiniert
86601 9000	<b>8654</b>	PC klar
<b>Verschlussklammern</b>		
90055 9004	<b>KE/KES VE10</b>	Edelstahl inkl. 2 Sicherheitsverschlüssen (Verpackungseinheit 10 Stück)
<b>Kabeleinführungen / Verschraubungen / Klimastutzen</b>		
90117 9006	<b>2537 G</b>	Ex-Kunststoff-Verschraubung M25 x 1,5 mit Gegenmutter
90118 9006	<b>2538 G</b>	Ex-Kunststoff-Verschlusschraube M25 x 1,5 mit Gegenmutter
90259 9000	<b>Klimastutzen EX</b>	M25 x 1,5
<b>Befestigungsmaterial</b>		
86501 9003	<b>HK 865 P</b>	1 Paar Halteklammern zur variablen Befestigung
90001 0002	<b>H8V P</b>	1 Paar Aufhängeösen mit Schraube M8, Edelstahl
90000 0002	<b>15A P</b>	1 Paar Deckenschienen, Stahl sendzimirverzinkt
90032 0002	<b>15AV P</b>	1 Paar Deckenschienen, Edelstahl
90037 0004	<b>RO84 112 A P</b>	1 Paar Rohrschellen 1 1/2", Edelstahl, mit Abstützung
90038 0004	<b>RO84 2 A P</b>	1 Paar Rohrschellen 2", Edelstahl, mit Abstützung
26000 0004	<b>W26 P</b>	1 Paar Wandwinkel, Stahl sendzimirverzinkt
26000 0002	<b>W26/30 P</b>	1 Paar Wandwinkel 30°, Stahl sendzimirverzinkt
26000 0003	<b>W26/45 P</b>	1 Paar Wandwinkel 45°, Stahl sendzimirverzinkt