

# ***Härtetest der besonderen Art***

*Die 47 LED im Dauertest in den Vereinigten Arabischen Emiraten*



***SCHUCH – mit Leidenschaft für gutes Licht.***



## *Wer das Thermomanagement beherrscht, hat die Lebensdauer im Griff.*

Wer kennt sie nicht, die im Meer vor Dubai aufgeschütteten „Palmeninseln“. Aus dem Flugzeug bieten sie einen faszinierenden Anblick.

In den Vereinigten Arabischen Emiraten und den Anrainerstaaten ist LED-Technologie für die Straßenbeleuchtung mehr denn je gefragt. Jedoch ist gerade hier mit extremen Umgebungstemperaturen zu rechnen, die sich äußerst negativ auf die Lebensdauer der elektronischen Bauelemente auswirken können.

### *Der Hätetest:*

In den Sommermonaten August und September 2013 wurden am Küstenstreifen vor der „großen Palme“ inmitten der Wüste SCHUCH LED-Straßenleuchten der Baureihe 47 installiert, um die Wirksamkeit des Thermomanagements unter extremen Umweltbedingungen zu überprüfen.

**Ausgerüstet mit Dataloggern zur Überwachung der Strom- und Temperaturwerte wurden die Leuchten unter härtestmöglichen Bedingungen getestet:**

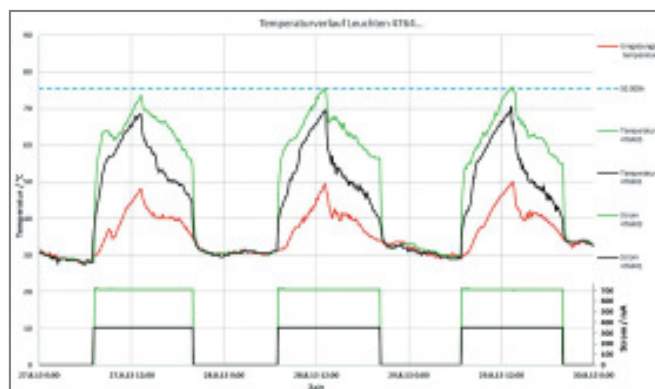
- **höchste LED-Bestückung (Type 476403)**
- **höchste Bestromung (700 mA)**
- **Betrieb der Leuchte tagsüber bei Außentemperaturen bis +50°C um die Mittagszeit und bei direkter Sonneneinstrahlung**

*Die Auswertung der Daten ergab absolut beeindruckende Ergebnisse:*

In keinem einzigen Fall erfolgte eine Rückregelung der Bestromung durch den integrierten Übertemperaturschutz, der LED-Board und EVG vor zu hohen Temperaturen schützt.

► **Die Leuchten arbeiteten jederzeit innerhalb des zulässigen Temperaturbereiches, einwandfrei und zuverlässig.**

Die 47er verfügt somit nachweislich über ein hervorragendes Thermomanagement, wodurch die Lebensdauer von mind. 50.000 Stunden auch bei maximal zulässigen Umgebungstemperaturen erhalten bleibt.



**SCHUCH – Qualität und Innovation seit 1895.  
Fordern Sie uns!**