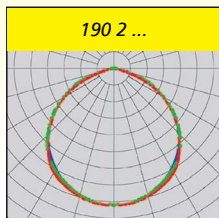
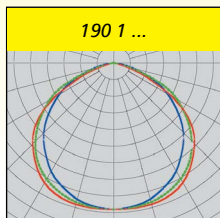
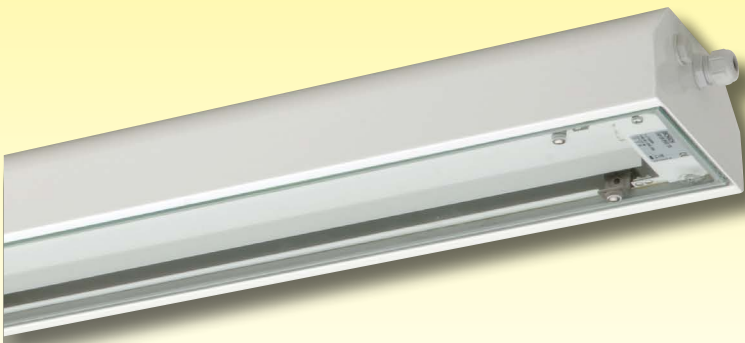


Kompakte Steildachleuchten für T5-Leuchtstofflampen Baureihe 190...



Einsatzbereiche:

Industrie- Handwerks- und Gewerbetriebe mit rauen Bedingungen, aggressiver Umgebung (z.B. Öle, Fette) oder hoher mechanischer Belastung. Lackierräume und Spritzkabinen (Nicht-Ex-Bereich), Eckbereiche und Nischen z.B. von Wartungsgruben.

Ausführung:

Gehäuse: Stahlblech, lichtgrau pulverlackiert.

Sicherheitsglas: Rahmenlos, scharniert und abklappbar

Zentralverschluss: Innensechskant

Optionen:

- Edelstahlgehäuse, lackiert
- für zentrale Energieversorgung (ZB)
- für höhere Umgebungstemperaturen

Schlüsselweite 5mm, gegenüberliegend Scharniere.

Reflektor: Stahlblech, weiß, abnehmbar.

Anschlussklemme: 5-polig, max. Klemmbereich 2,5mm²

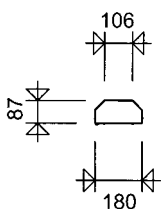
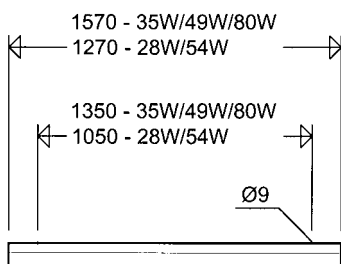
Kabeleinführung: 3 Einführungen M20 x 1,5 (2 Verschraubungen und 2 Verschlusschrauben).

REIN-RAUS Verdrahtung möglich.

Montage: 2 Befestigungsbohrungen Ø 9mm, Dicht- und Druck scheiben liegen bei. Zur Montage Schrauben Ø 6mm verwenden.

Hinweis:

Bei dauernd anstehender Feuchtigkeit oder korrosiver Atmosphäre Ausführungen in Edelstahl anfragen.



Qualität von SCHUCH - Vorteile die überzeugen:

- robust und chemisch beständig für den rauen Industrieinsatz
- montage- und wartungsfreundlich
 - Zentralverschlussystem mit scharniertem, abklappbarem Sicherheitsglas für einfachen Lampenwechsel
 - schnelle, kostengünstige Weiterverdrahtung im Lichtband durch einseitige REIN/RAUS-Verdrahtung
 - platzsparend durch geringe Bauhöhe und minimierte Breite
 - durch schräge Bauform (45°-Schräge) in Ecken und Nischen einsetzbar



Artikelnummer	Type	Lampen/Watt	Energieeffizienzklasse	Gewicht [kg] (ohne Verpackung)
---------------	------	-------------	------------------------	--------------------------------

190...



19000 0009	190 128/54	1 x T16/28/54	A+,A	8,6
19000 0010	190 135/49	1 x T16/35/49	A+	11,6
19000 0007	190 180	1 x T16/80	A+,A	11,6
19000 0109	190 228/54	2 x T16/28/54	A+,A	8,7
19000 0110	190 235/49	2 x T16/35/49	A+	11,5
19000 0107	190 280/2E	2 x T16/80	A+,A	11,7

Zubehör / Ersatzteile

Artikelnummer	Type	
Ersatz-Sicherheitsgläser		
19001 9002	19028/54	für 28W/54W
19001 9003	19035/49/80	für 35W/49W/80W
Kabeleinführungen / Verschraubungen		
25610 9000	2561	Kunststoff-Verschraubung M20 x 1,5
25730 9000	2573	Verschlusschraube M20 x 1,5
Fassungen		
90056 9007	190	Steckfassung rückseitig
Befestigungsmaterial		
90001 0002	H8V P	1 Paar Aufhängeösen mit Schraube M8, Edelstahl
90000 0002	15A P	1 Paar Deckenschiene, Stahl sendzimirverzinkt
90032 0002	15A V P	1 Paar Deckenschiene, Edelstahl
26000 0004	W 26 P	1 Paar Wandwinkel
26000 0002	W 26/30 P	1 Paar Wandwinkel 30°
26000 0003	W 26/45 P	1 Paar Wandwinkel 45°

Hinweis:

Durchgangsverdrahtungen siehe Kapitelende Feuchtraumleuchten.