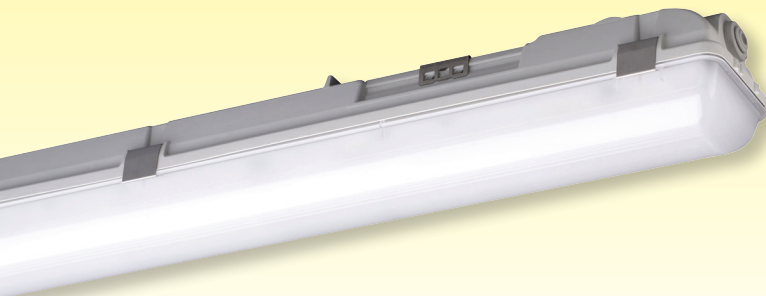


NEU

LUXANO 2

LED-Feuchtraum-Wannenleuchte

Baureihe 167... G2



Einsatzbereiche:

Feuchte, nasse und staubige Räume in Handwerk, Gewerbe, Industrie, Parkhäuser, Tiefgaragen, schwer zugängliche Bereiche, Bereiche mit hohen Stillstands- und Wartungskosten beim Leuchtmittel-tausch. (Bei Vorhandensein/Vorkommen chemischer Stoffe: Rückfrage)

Ausführung:

Gehäuse: Glasfaserverstärktes Polyester, geschäumte Dichtung.

Abschlusswanne: PMMA, satiniert zur Blendungsbegrenzung.

Verschlussklammern: Edelstahl, zur Gewährleistung des Berührungsschutzes nur mit Werkzeug zu öffnen.

Reflektor: Lackiert, aushängbar, mit elektrischen Komponenten.

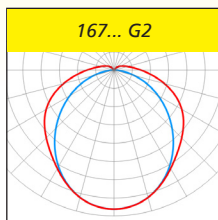
Anschlussklemme: 3-polig.

Kabeleinführung: Variabel, stirn-, längs- und oberseitig, 2 Verschlussstopfen M20. Alle Kabeleinführungen vorgepresst.

Montage: 2 Halteklammern aus Edelstahl (im Lieferumfang enthalten)

Hinweis:

Bei waagerechter Wandmontage muss die Leuchte direkt mit Schrauben befestigt (Dicht- und Druckscheiben liegen bei), oder mit verstärkten Befestigungsclips (siehe Zubehör) montiert werden!



Technische Daten:

EVG: 220-240V, 50/60Hz

LED: Linearmodule 4.000K, $R_a > 80$, Lebensdauer $L_{70} > 50.000$ Std. bei max. Umgebungstemperatur (siehe Hinweise).

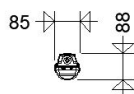
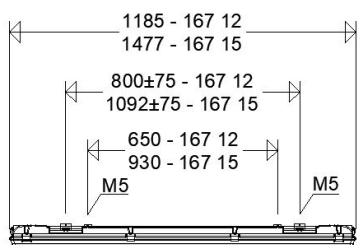
Umgebungstemperatur: -20°C bis +35°C

Optionen:

- Durchgangsverdrahtung

Produktvorteile:

- Qualitätsleuchte mit hochwertigen Komponenten namhafter Hersteller
- homogene Ausleuchtung durch satinierte Leuchtenwanne, keine Einzellichtpunkte sichtbar, angenehme Lichtwahrnehmung, hervorragende Blendungsbegrenzung
- "D"-Zeichen, geeignet für Räume mit erhöhter Brandgefahr
- Verschlussklammern aus Edelstahl
- variable Kabeleinführung stirn-, längs- und oberseitig
- FastFix-Schnellmontagesystem, mit Halteklammern aus Edelstahl für variable Befestigungsabstände ohne die Leuchte öffnen zu müssen.
- keine Einwegleuchte - ressourcenschonend und umweltfreundlich



Artikelnummer	Type	Systemleistung [W] **	Leuchtenlichtstrom [lm] **	Lichtausbeute [lm/W]	Energieeffizienz	ersetzt ca. *	Gewicht [kg] (ohne Verpackung)
---------------	------	-----------------------	----------------------------	----------------------	------------------	---------------	--------------------------------

167... G2



16700 0012	167 15L34G2	28	3.850	137	A++	1 x 58W	2,0
16700 0013	167 12L42G2	30	4.100	137	A++	2 x 36W	1,7
16700 0014	167 15L60G2	43	6.000	140	A++	2 x 58W	2,0

* Die Angaben dienen der groben Orientierung. Im konkreten Einzelfall ist eine Lichtplanung erforderlich.

** siehe Hinweise

Zubehör / Ersatzteile

Artikelnummer	Type	
Ersatzgläser PMMA satiniert		
16711 9003	167 036G2	für 167 12L... G2
16711 9004	167 058G2	für 167 15L... G2
Verschlussklammern		
90123 9008	167G2 KE V10	Edelstahl (Verpackungseinheit 10 Stück)
Kabeleinführungen		
90063 9000	2511	Verschlussstopfen M20
25610 9000	2561	Kunststoffverschraubung M20 x 1,5
Befestigungszubehör		
90049 0003	167 S P	Bügel für Kettenaufhängung (1 Paar)
90049 0004	167 VBC P	Befestigungsclips, verstärkt für waagerechte Wandmontage (1Paar)

Hinweise:

LED-Leuchten unterliegen Einsatzbeschränkungen, die unbedingt zu beachten sind. Siehe hierzu die Ausführungen in den Kapiteln 4 und 5 im „Technischen Anhang“.

Alle technischen Daten entsprechen dem Stand bei Drucklegung. Aktuelle technische Daten entnehmen Sie bitte unserer Internetseite www.schuch.de.