



SCHUCH-Leuchten sind einzigartige Qualitätsprodukte „made in Germany“

Natürlich legen wir stets hohen Wert auf Effizienz und Lebensdauer unserer Produkte. Dass etwas kaputt geht, lässt sich aber nie ganz vermeiden. Daher bedeutet für uns eine hohe Produktqualität auch, keine Einwegleuchten zu liefern. Um die Lebensdauer zusätzlich zu verlängern sind alle SCHUCH-Leuchten (mit der Ausnahme unserer schadgasdichten PRIMO XR) auch reparierbar.

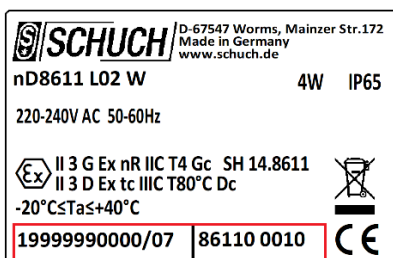
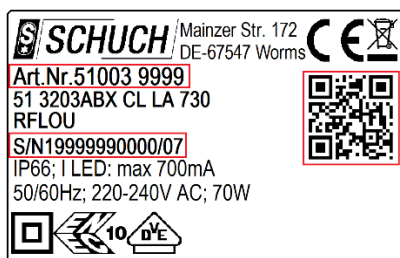
Ersatzteilversorgung

Die jahrzehntelange Verfügbarkeit von Ersatzteilen ist bei allen SCHUCH-Leuchten Standard, denn von der Entwicklung bis zur Endmontage der Leuchten sind alle Prozessschritte am Standort Worms gebündelt. Selbst nach dem Auslauf einer Baureihe garantieren wir noch für einen langen Zeitraum die Lieferung von Ersatzteilen.

Ersatzteilanforderung

Nur mit den richtigen Ersatzteilen können unsere Leuchten auch in Zukunft ordnungsgemäß und normgerecht eingesetzt werden. Wir benötigen daher folgende Informationen:

- **Foto des Typenschilds**
(alternativ Artikel-Nr. + Serien-Nr. oder auch Lieferschein-Nr. / Rechnungs-Nr. / Auftragsbestätigung)



- **Fotos von EVG und LED-Modulen mit Bezeichnung**
(wenn vorhanden, auch die Konfigurations-Nr. am EVG)
- **Fotos zum Aufbau der Leuchte und der Verdrahtung**

Hinweis: Eine Reparatur einer Leuchte mit falschen Komponenten bzw. eine Reparatur, welche nicht nach unseren Vorgaben ausgeführt wird, kann dazu führen, dass die Leuchte ihre technischen Eigenschaften verliert, Funktions- und Sicherheitseinschränkungen hat, oder gar ihre Normenkonformität einbüßt. Ein nicht ordnungsgemäßer Umbau führt bei Ex-Leuchten in jedem Fall dazu, dass die Leuchte ihre Zulassung verliert.