



Neu: AMBER

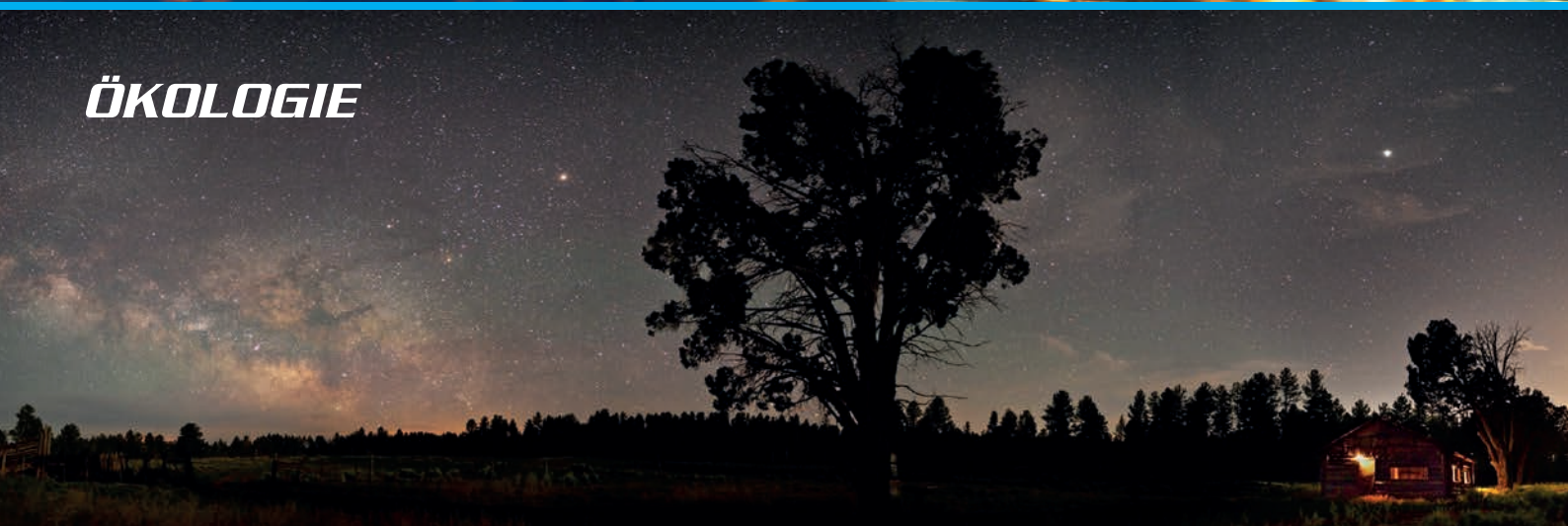
LED-Licht für sensible Bereiche



SICHERHEIT



ÖKOLOGIE



LEBENSQUALITÄT



SCHUCH – mit Leidenschaft für gutes Licht.



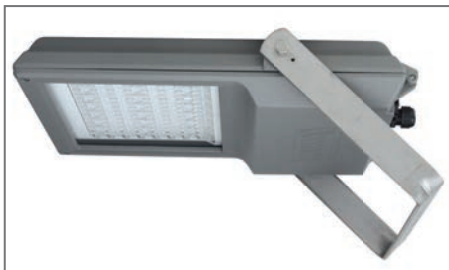
Die Anforderungen an die Qualität der Außenbeleuchtung sind so vielfältig wie die Anwendungsbereiche. Eine erhöhte Aufmerksamkeit jedoch verdienen besonders sensible Bereiche, in denen es um **Sicherheit, Ökologie und Lebensqualität** geht.

Amber (Lichtfarbe 518 = 1.800 Kelvin) heißt hier die Zauberformel. Ein „gelbes Licht“, das den hohen Anforderungen in diesen sensiblen Bereichen gerecht wird.

SICHERHEIT

„Gelbes Licht“ wird bei Nebel deutlich weniger gestreut als weißes Licht mit einem hohen Blauanteil. Bessere Sicht und damit höhere Sicherheit sind die Folge.

Dies ist ein entscheidender Vorteil bei der Beleuchtung von Hafenanlagen, Containerterminals, Verladestationen, Schleusenanlagen in der Binnenschifffahrt etc., die Nacht für Nacht und bei jedem Wetter einen sicheren Betrieb gewährleisten müssen. Bei Fußgängerüberwegen wiederum führt die farbliche Abhebung von der übrigen Straßenbeleuchtung zu einer erhöhten Aufmerksamkeit der Verkehrsteilnehmer und damit zu mehr Sicherheit für alle Beteiligten.



ÖKOLOGIE

„Gelbes Licht“ wird deutlich weniger in den Nachthimmel gestreut als weißes Licht mit einem hohen Blauanteil.

Darüber hinaus ist Amber aufgrund des nicht vorhandenen Blauanteils das **insekten-freundlichste Licht**.

Ideal also für die Beleuchtung von Parkanlagen, Bereichen die an Landschafts- oder Naturschutzgebiete angrenzen, sowie für Regionen, die als sogenannter Sternepark anerkannt werden wollen wie z. B. die Region Westhavelland, das Biosphärenreservat Rhön oder der Sternepark Eifel. Dazu müssen von den Gemeinden die Empfehlungen der International Dark Sky Association (IDA) umgesetzt werden. D. h. die Beleuchtung muss nicht nur nach unten abstrahlen und dimmbar sein. Zusätzlich müssen auch die Blauanteile im Licht deutlich reduziert werden. Mit gelben Farbtonen ist dies am besten zu erreichen.

Und bei mindestens 20.000 bis 30.000 in Vereinen organisierten Hobby-Astronomen, sowie dem verstärkten Trend zum Astro-Tourismus, ergeben sich für diese Gemeinden bisher unbekannte touristische Chancen, die es zu nutzen gilt.



LEBENSQUALITÄT

„Gelbes Licht“ wird als warmes Licht empfunden, das eine stimmungsvolle und gemütliche Atmosphäre verbreitet.

Ein Aspekt, der speziell bei der Altstadtbeleuchtung besondere Beachtung und hohe Akzeptanz bei Anwohnern und Touristen findet. Nicht zuletzt bietet amberfarbenes Licht (1.800 Kelvin) Stadtplanern die Möglichkeit gelbes und weißes Licht gezielt einzusetzen, um Bereiche optisch gegeneinander abzugrenzen. Bestehende Lichtmasterpläne können fortgeschrieben, und die gewohnte gelbe Lichtfarbe kann auch beim Einsatz energieeffizienter LED-Leuchten beibehalten werden.



Wir bieten Ihnen nahezu unser komplettes LED Außenleuchtenprogramm in der Sonderlichtfarbe Amber an. Mit besserer Farbwiedergabe, höherer Effizienz und wesentlich höherer Lebensdauer als bei herkömmlichen NAV-Leuchtmitteln.

Selbstverständlich beraten wir Sie gerne über die Einsatzmöglichkeiten und Vorteile.

Sprechen Sie mit uns!

**SCHUCH – Qualität und Innovation seit 1895.
Fordern Sie uns!**