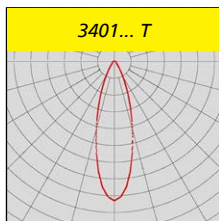
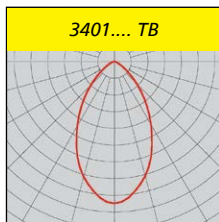
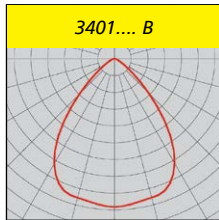
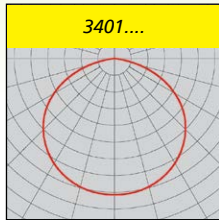
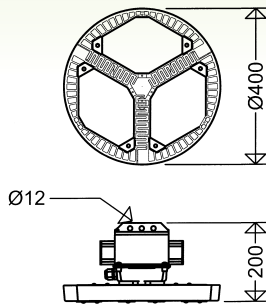


NEU

TRIANO Generation 2 LED-Hallenstrahler Baureihe 3401 L250 G2



Einsatzbereiche:

Produktions- und Lagerhallen in Gewerbe und Industrie, Wartungshallen, Montagebetriebe, Kühlräume, Kühlhäuser, Baumärkte, Regalgänge in Lagerhallen usw.

Ausführung:

LED-Gehäuse: 3-teiliger robuster Aluminium-Druckguss-Körper mit integrierten Kühlrippen, LED-Modulen und flachen Sicherheitsgläsern (Schlagfestigkeit IK09), Ausführungen B, TB bzw. T mit PC-Abdeckungen mit integrierten Optiken.

Alle Gehäuseteile pulverlackiert DB702N (eisenglimmer).

EVG-Einschubprofil: Stranggepresstes Aluminium.

Lichtverteilung: Ohne Optik breitstrahlend, mit Optik breit- (B), tiefreit- (TB) bzw. tiefstrahlend (T).

Elektrischer Anschluss: 3-polige Steckverbindung (FastFix-Schnellmontagesystem „Plug & Play“), Buchse beiliegend.

Befestigung: 1-Punkt-Montage, hängend.

Technische Daten:

LED-Modul: 5.000K, $R_a > 80$, Lebensdauer $L_{80} > 100.000$ Std. bei 25°C Umgebungstemperatur, Lebensdauer $L_{70} > 70.000$ Std. bei max. Umgebungstemperatur (siehe Hinweise).

EVG: 220-240V, 50-60Hz, Stoßspannungsfestigkeit 6kV, Übertemperatur-, Überlast- und Kurzschlusschutz.

Hinweis: Bedingt durch den Einschaltstromimpuls der elektronischen Betriebsgeräte ist die maximal zulässige Anzahl von Leuchten pro Leitungsschutzschalter begrenzt (siehe „Techn. Anhang“).

Umgebungstemperatur: -40°C bis 50°C

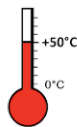
Optionen:

- 4.000K, Lichtfarbe 840
- PC-Abdeckung für den Einsatz in Lebensmittelbereichen (IFS Food)

Qualität von SCHUCH - Vorteile die überzeugen:

- **optimiert auf hohe Wirtschaftlichkeit:**
 - schnellerer EVG-Tausch
 - günstigerer Anschaffungspreis
 - höhere max. zulässige Umgebungstemperatur
- **schnelle Montage und Inbetriebnahme durch 1-Punkt-Aufhängung und Steckverbindung (Plug & Play)**
- **hochwertiges, langlebiges EVG mit Überspannungs-, Überlast- und Kurzschlusschutz**
- **ausgezeichnetes Thermomanagement** durch Segmentierung des Gehäuses mit optimaler Kühlrippenstruktur und direkter Anbindung der LED-Module an das Gehäuse. Große Kühlfläche, hervorragende Wärmeableitung, sehr gute Konvektion
- **hohe Lebensdauer > 100.000 Stunden (25°C), > 70.000 Stunden bei maximal zulässiger Umgebungstemperatur**
- **Farbwiedergabe $R_a > 80$, nach Arbeitsstättenrichtlinie in nahezu allen Betriebsstätten einsetzbar**
- **gleichmäßige Ausleuchtung** durch die „Multi-Layer-Technologie“, d.h. jede einzelne LED beleuchtet die gesamte Fläche, die LVK der einzelnen LED überlagern sich

Ausführungen mit PC-Optik sind bereits Varianten für IFS!



Artikel-Nr.	Type	Anzahl EVG	breitstrahlend	tiefreitstrahlend	tiefstrahlend	Tmax [°C]	Energieeffizienzklasse	Gewicht [kg] (ohne Verpackung)	Systemleistung [W] *	Leuchtenlichtstrom [lm] *	Lichtausbeute [lm/W]	ersetzt ca. **
-------------	------	------------	----------------	-------------------	---------------	-----------	------------------------	--------------------------------	----------------------	---------------------------	----------------------	----------------

3401 L250 G2



34010 0123	3401 L250 G2	1	•			50	A++	6,3	198	29.500	149	HIE400 (HS-VG)/HIT400
34010 0124	3401 L250B G2	1	•			50	A++	6,1				
34010 0125	3401 L250TB G2	1		•		50	A++	6,1				
34010 0126	3401 L250T G2	1			•	50	A++	6,1				

* siehe Hinweise

** Die Angaben dienen der groben Orientierung. Im konkreten Einzelfall ist eine Lichtplanung erforderlich.

Hinweise:

LED-Leuchten unterliegen Einsatzbeschränkungen, die unbedingt zu beachten sind. Siehe hierzu die Ausführungen in den Kapiteln 4 und 5 im „Technischen Anhang“.

Alle technischen Daten entsprechen dem Stand bei Drucklegung. Aktuelle technische Daten entnehmen Sie bitte unserer Internetseite www.schuch.de.



Zubehör / Ersatzteile

Artikel-Nr.	Type	
34011 9001	3401/010	Ersatz-Sicherheitsglas für BR 3401/3402... (3 Stück pro Leuchte erforderlich)
34011 9004	3401/012 B	Ersatzabdeckung PC, mit breitstrahlender Optik für BR 3401/3402... B (3 Stück pro Leuchte erforderlich)
34011 9005	3401/012 TB	Ersatzabdeckung PC, mit tiefstrahlender Optik für BR 3401/3402... TB (3 Stück pro Leuchte erforderlich)
34011 9006	3401/012 T	Ersatzabdeckung PC, mit tiefstrahlender Optik für BR 3401/3402... T (3 Stück pro Leuchte erforderlich)
34011 9002	3401/010 IFS	PC-Abdeckung für BR 3401/3402... IFS (3 Stück pro Leuchte erforderlich)