

# TRIANO Generation 2

## LED-Hallenstrahler

### Baureihen 3401/3402... G2

#### Einsatzbereiche:

Produktions- und Lagerhallen in Gewerbe und Industrie, Wartungshallen, Montagebetriebe, Kühlräume, Kühlhäuser, Baumärkte, Regalgänge in Lagerhallen usw.

#### Ausführung:

**LED-Gehäuse:** 3-teiliger robuster Aluminium-Druckguss-Körper mit integrierten Kühlrippen, LED-Modulen und flachen Sicherheitsgläsern (Schlagfestigkeit IK 09), Ausführungen mit PC-Optik (B/TB) ohne Sicherheitsglas.

**EVG-Gehäuse 3401...:** Aluminium-

Druckguss.

**EVG-Gehäuse 3402...:** Stranggepresstes Aluminium mit Kühlrippen.

Alle Gehäuseteile pulverlackiert DB702N (eisenglimmer).

**Optik:** Bei Typen L180 und L250, breit- (B) oder tiefbreitstrahlend (TB).

**Elektrischer Anschluss:** 3-polige (DIMD 5-polige) Steckverbindung (Plug & Play), Buchse beiliegend, Stecker an EVG-Gehäuse montiert.

**Befestigung:** 1-Punkt-Montage, hängend. Ringöse im Lieferumfang enthalten.

#### Technische Daten:

**LED:** Hochleistungs-LED 5.000K,  $R_a > 80$ , Lebensdauer  $L_{80} = 80.000$  Std. bei max. Umgebungstemperatur (siehe Hinweise).

**EVG:** 220-240V, 50-60Hz. Bedingt durch den Einschaltstromimpuls der elektronischen Betriebsgeräte ist die maximal zulässige Anzahl von Leuchten pro Sicherungsautomat begrenzt (siehe „Techn. Anhang“). Überspannungsschutz, Überlast- und Kurzschlusschutz

**Umgebungstemperatur:** -20°C bis siehe Tabelle

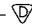
#### Optionen:

– Leistungsreduzierung (LR) über 230V Steuereingang, Dimmlevel nach Kundenwunsch

– Konstantlichtstromfunktion (CL), Lichtstrom wird über die gesamte Nutzungsdauer der LED konstant gehalten

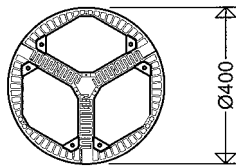
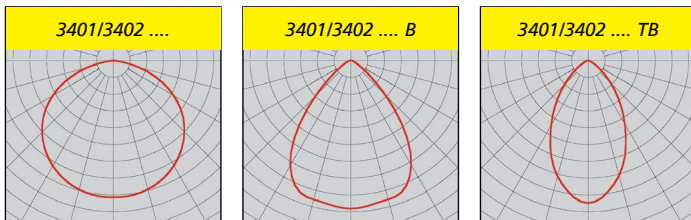
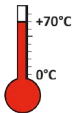
– zum Anschluss an Gruppen- oder Zentralbatterieanlagen (ZB)

– PC-Abdeckung für den Einsatz in Lebensmittelbereichen (IFS)

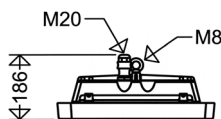
– -Zeichen für Räume mit erhöhter Brandgefahr (D)

– silikonfrei

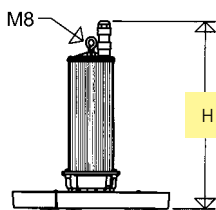
– für hohe Umgebungstemperaturen bis +70°C



3401 L... G2



3402 L... G2



Baureihe	H [mm]
3402 L180 DIMD	590
3402 L250	510
3402 L250 DIMD	510

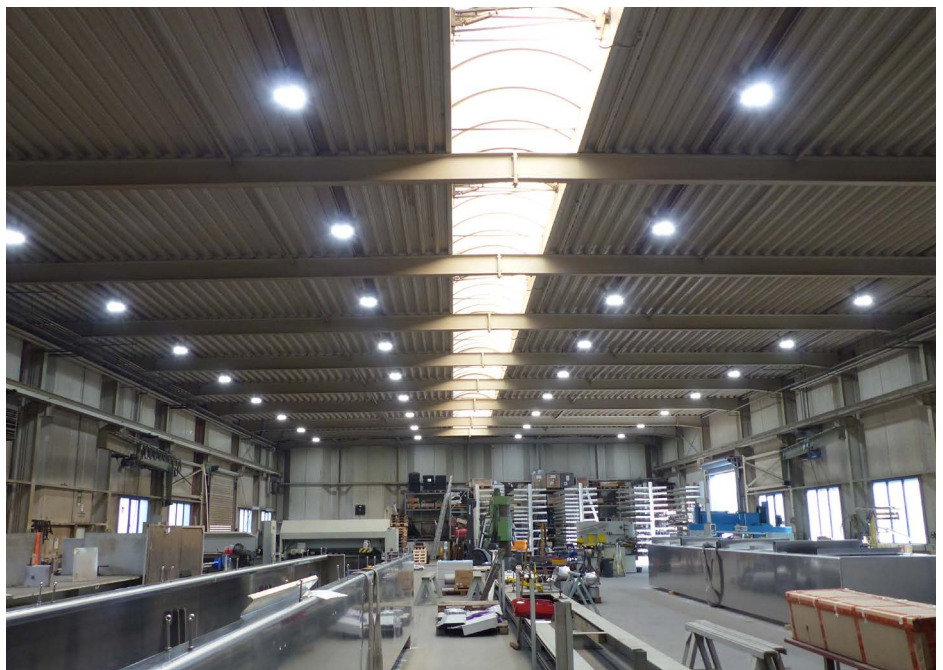
#### Hinweise:

LED-Leuchten unterliegen Einsatzbeschränkungen, die unbedingt zu beachten sind. Siehe hierzu die Ausführungen in den Kapiteln 4 und 5 im „Technischen Anhang“.

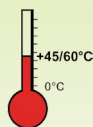
Alle technischen Daten entsprechen dem Stand bei Drucklegung. Aktuelle technische Daten entnehmen Sie bitte unserer Internetseite [www.schuch.de](http://www.schuch.de).

#### Qualität von SCHUCH - Vorteile die überzeugen:

- schnelle, problemlose Montage und Inbetriebnahme durch 1-Punkt-Aufhängung und Steckverbindung (Plug & Play)
- ausgezeichnetes Thermomanagement durch Segmentierung des Gehäuses mit optimaler Kühlrippenstruktur und direkter Anbindung der LED-Module an das Gehäuse. Große Kühlfläche, hervorragende Wärmeableitung, sehr gute Konvektion
- hohe Systemlebensdauer auch bei maximal zulässigen Umgebungstemperaturen (siehe Technische Daten und Artikeltablelle)
- höchst effizient mit Lichtausbeuten bis 155lm/W
- Farbwiedergabe  $R_a > 80$ , nach Arbeitsstättenrichtlinie in nahezu allen Betriebsstätten einsetzbar
- gleichmäßige Ausleuchtung durch die „Multi-Layer-Technologie“, d.h. jede einzelne LED beleuchtet die gesamte Fläche, die LVK der einzelnen LED überlagern sich



Artikel-Nr.	Type	Anzahl EVG	Systemleistung [W] *	Leuchtenlichtstrom [lm] *	Lichtausbeute [lm/W]	dimmbar	Tmax [°C]	Energieeffizienzklasse	ersetzt ca. **	Gewicht [kg] (ohne Verpackung)
-------------	------	------------	----------------------	---------------------------	----------------------	---------	-----------	------------------------	----------------	--------------------------------



## 3401/3402... G2



34010 0100	<b>3401 L120 G2</b>	1	84	12.540	149		55	A++	HME250	6,3
34010 0101	<b>3401 L180 G2</b>	1	123	18.550	151		50	A++	HIT250/HME400/HIE 400 (HI-VG)	6,3
34010 0400	<b>3402 L250 G2</b>	3	198	26.460	134		45	A++	HIE400 (HS-VG)/HIT400	8,1
34010 0102	<b>3401 L120 G2 DIMD</b>	1	85	12.540	148	•	55	A++	HME250	6,3
34010 0401	<b>3402 L180 G2 DIMD</b>	1	124	18.550	150	•	60	A++	HIT250/HME400/HIE 400 (HI-VG)	8,2
34010 0402	<b>3402 L250 G2 DIMD</b>	3	200	26.460	132	•	45	A++	HIE400 (HS-VG)/HIT400	8,1

**NEU**

### ... mit Optiken breit- (B) bzw. tiefbreitstrahlend (TB)

34010 0112	<b>3401 L180B G2</b>	1	123	18.720	152		50	A++	HIT250/HME400/HIE 400 (HI-VG)	6,1
34010 0111	<b>3401 L180TB G2</b>	1	123	19.070	155		50	A++	HIT250/HME400/HIE 400 (HI-VG)	6,1
34010 0416	<b>3402 L250B G2</b>	3	198	26.700	135		45	A++	HIE400 (HS-VG)/HIT400	7,9
34010 0415	<b>3402 L250TB G2</b>	3	198	27.170	137		45	A++	HIE400 (HS-VG)/HIT400	7,9
34010 0414	<b>3402 L180B G2 DIMD</b>	1	124	18.720	151	•	60	A++	HIT250/HME400/HIE 400 (HI-VG)	8,0
34010 0413	<b>3402 L180TB G2 DIMD</b>	1	124	19.070	154	•	60	A++	HIT250/HME400/HIE 400 (HI-VG)	8,0
34010 0417	<b>3402 L250B G2 DIMD</b>	3	200	26.700	134	•	45	A++	HIE400 (HS-VG)/HIT400	7,9
34010 0412	<b>3402 L250TB G2 DIMD</b>	3	200	27.170	136	•	45	A++	HIE400 (HS-VG)/HIT400	7,9

\* siehe Hinweise

\*\* Die Angaben dienen der groben Orientierung. Im konkreten Einzelfall ist eine Lichtplanung erforderlich.

## Zubehör / Ersatzteile

Artikel-Nr.	Type	
34011 9001	<b>3401/010</b>	Ersatz-Sicherheitsglas für BR 3401/3402...
34011 9004	<b>3401/012 B</b>	Ersatzabdeckung PC, mit breitstrahlender Optik für BR 3401/3402... B
34001 9005	<b>3401/012 TB</b>	Ersatzabdeckung PC, mit tiefbreitstrahlender Optik für BR 3401/3402... TB
34011 9002	<b>3401/010 IFS</b>	PC-Abdeckung für BR 3401/3402... IFS