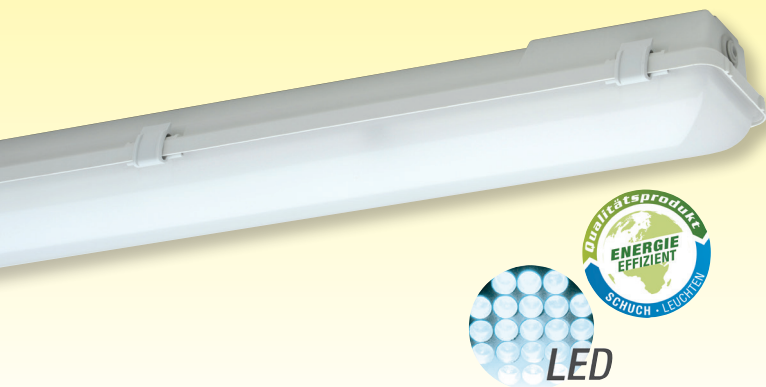


# LUXANO BASIC

## LED-Feuchtraum-Wannenleuchte

### Baureihe 167 ... BASIC



#### Einsatzbereiche:

Feuchte, nasse und staubige Räume in Handwerk, Gewerbe, Industrie, Parkhäuser, Tiefgaragen, Kühlhäuser, Kühlräume und begehbare Kühlzellen in Gewerbe, Gastronomie, Supermärkten, Hotels usw., schwer zugängliche Bereiche, Bereiche mit hohen Stillstands- und Wartungskosten beim Leuchtmitteltausch. (Bei Vorhandensein/Vorkommen chemischer Stoffe: Rückfrage)

#### Ausführung:

**Gehäuse:** Glasfaserverstärktes Polyester, geschäumte Silikondichtung.

**Abschlusswanne:** PMMA mit Schlagzäh-

komponente, satiniert zur Blendungsbegrenzung.

**Verschlussklammern:** Kunststoff, einteilig (KK) davon 2 Sicherheitsverschlüsse (KKS) zur Gewährleistung des Berührungsschutzes.

**Reflektor:** Lackiert, aushängbar, elektrische Komponenten aufmontiert.

**Anschlussklemme:** 3-polig.

**Kabeleinführung:** Variabel, stirn-, längs- und oberseitig, 2 Verschlussstopfen M20. Alle Kabeleinführungen vorgepresst.

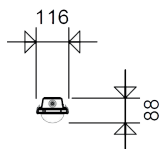
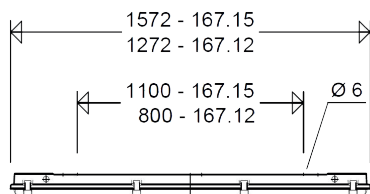
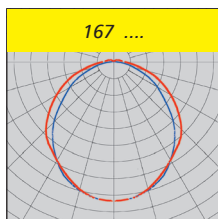
**Montage:** 2 Befestigungspunkte, Dicht- und Druckscheiben liegen bei.

#### Technische Daten:

EVG: 2.30V, 50/60Hz

LED: Linearmodule DOB 4.000K,  $R_a > 80$ , Lebensdauer  $L_{70} > 50.000$  Std. bei max. Umgebungstemperatur (siehe Hinweise).

Umgebungstemperatur: -20°C bis +35°C



#### Optionen:

- PC-Wanne (klar geperlt)
- Edelstahlklammern (KE)

- Durchgangsverdrahtung

#### Qualität von SCHUCH - Vorteile die überzeugen:

- homogene Ausleuchtung durch satinierte Leuchtenwanne, keine Einzellichtpunkte sichtbar, angenehme Lichtwahrnehmung, hervorragende Blendungsbegrenzung
- hohe Farbwiedergabe  $R_a > 80$ , nach Arbeitsstättenrichtlinie für nahezu alle Betriebsstätten geeignet
- mit "D"-Zeichen, geeignet für Räume mit erhöhter Brandgefahr durch brennbare Stäube und Faserstoffe
- keine Einwegleuchte, Reflektor mit EVG und LED-Modulen kann vor Ort von Fachpersonal ausgewechselt werden



| Artikelnummer | Type | Systemleistung [W] ** | Leuchtenlichtstrom [lm] ** | Lichtausbeute [lm/W] | Energieeffizienz | ersetzt ca. * | Gewicht [kg] (ohne Verpackung) |
|---------------|------|-----------------------|----------------------------|----------------------|------------------|---------------|--------------------------------|
|---------------|------|-----------------------|----------------------------|----------------------|------------------|---------------|--------------------------------|

#### 167... BASIC



|            |                        |    |       |     |    |           |     |
|------------|------------------------|----|-------|-----|----|-----------|-----|
| 16700 0003 | <b>167 12L42 BASIC</b> | 34 | 4.000 | 118 | A+ | 1/2 x 36W | 2,1 |
| 16700 0002 | <b>167 15L34 BASIC</b> | 30 | 3.760 | 125 | A+ | 1 x 58W   | 2,6 |
| 16700 0004 | <b>167 15L60 BASIC</b> | 50 | 5.820 | 116 | A+ | 2 x 58W   | 2,6 |

\* Die Angaben dienen der groben Orientierung. Im konkreten Einzelfall ist eine Lichtplanung erforderlich.

\*\* siehe Hinweise

#### Zubehör / Ersatzteile

| Artikelnummer                                   | Type                  |   | Artikelnummer                                | Type              |                |
|---|-----------------------|---|--|-------------------|----------------|
| <b>Ersatzgläser PMMA satiniert</b>              |                       |   | <b>Ersatzgläser PC klar perlstrukturiert</b> |                   |                |
| 16711 9001                                      | <b>167 036</b>        | für 167 12L...  | 16311 9004                                   | <b>163 036 PC</b> | für 167 12L... |
| 16711 9002                                      | <b>167 058</b>        | für 167 15L...  | 16311 9005                                   | <b>163 058 PC</b> | für 167 15L... |
| <b>Verschlussklammern</b>                       |                       |   |  |                   |                |
| 90123 9007                                      | <b>163 KK/KKS V08</b> | Kunststoff inkl. 2 Sicherheitsverschlüssen (Verpackungseinheit 8 Stück) |  |                   |                |
| 90123 9006                                      | <b>163 KE/KES V08</b> | Edelstahl inkl. 2 Sicherheitsverschlüssen (Verpackungseinheit 8 Stück)  |  |                   |                |
| 90123 9004                                      | <b>163 KKS P</b>      | 1 Paar Sicherheitsverschluss-Klammern Kunststoff für LED                |  |                   |                |
| 90123 9005                                      | <b>163 KES P</b>      | 1 Paar Sicherheitsverschluss-Klammern Edelstahl für LED                 |  |                   |                |
| <b>Kabeleinführungen</b>                        |                       |   |  |                   |                |
| 90063 9000                                      | <b>2511</b>           | Verschlussstopfen M20   |  |                   |                |
| 25610 9000                                      | <b>2561</b>           | Kunststoff-Verschraubung M20 x 1,5                                      |  |                   |                |
| <b>Befestigungszubehör für Deckenaufhängung</b> |                       |   |  |                   |                |
| 90049 0002                                      | <b>183 S</b>          | Schaukelhaken für Kettenaufhängung                                      |  |                   |                |
| 90095 0001                                      | <b>183 DS</b>         | Edelstahlschiene, mit Schraube M5                                       |  |                   |                |

#### Hinweise:

LED-Leuchten unterliegen Einsatzbeschränkungen, die unbedingt zu beachten sind. Siehe hierzu die Ausführungen in den Kapiteln 4 und 5 im „Technischen Anhang“.

Alle technischen Daten entsprechen dem Stand bei Drucklegung. Aktuelle technische Daten entnehmen Sie bitte unserer Internetseite [www.schuch.de](http://www.schuch.de).